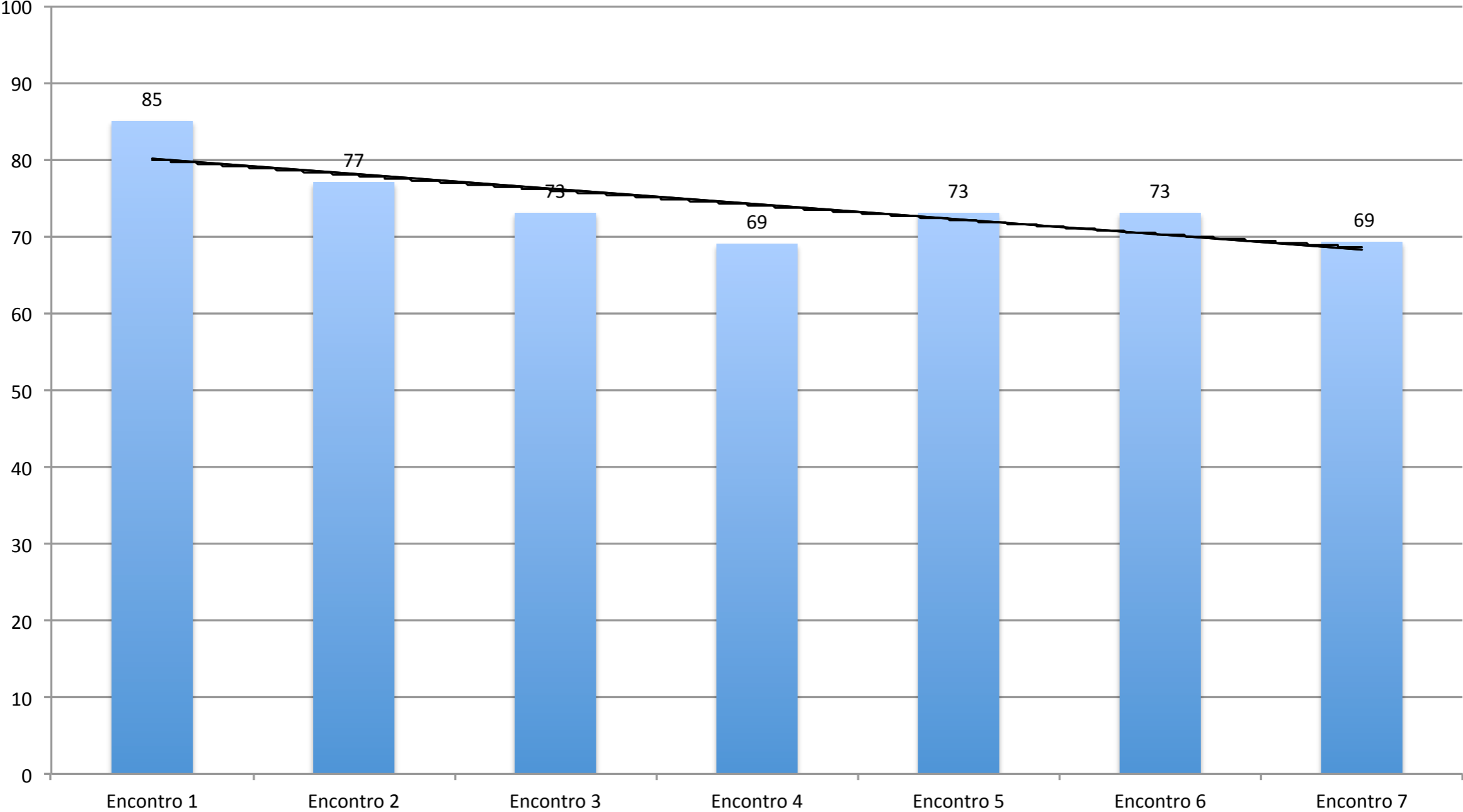




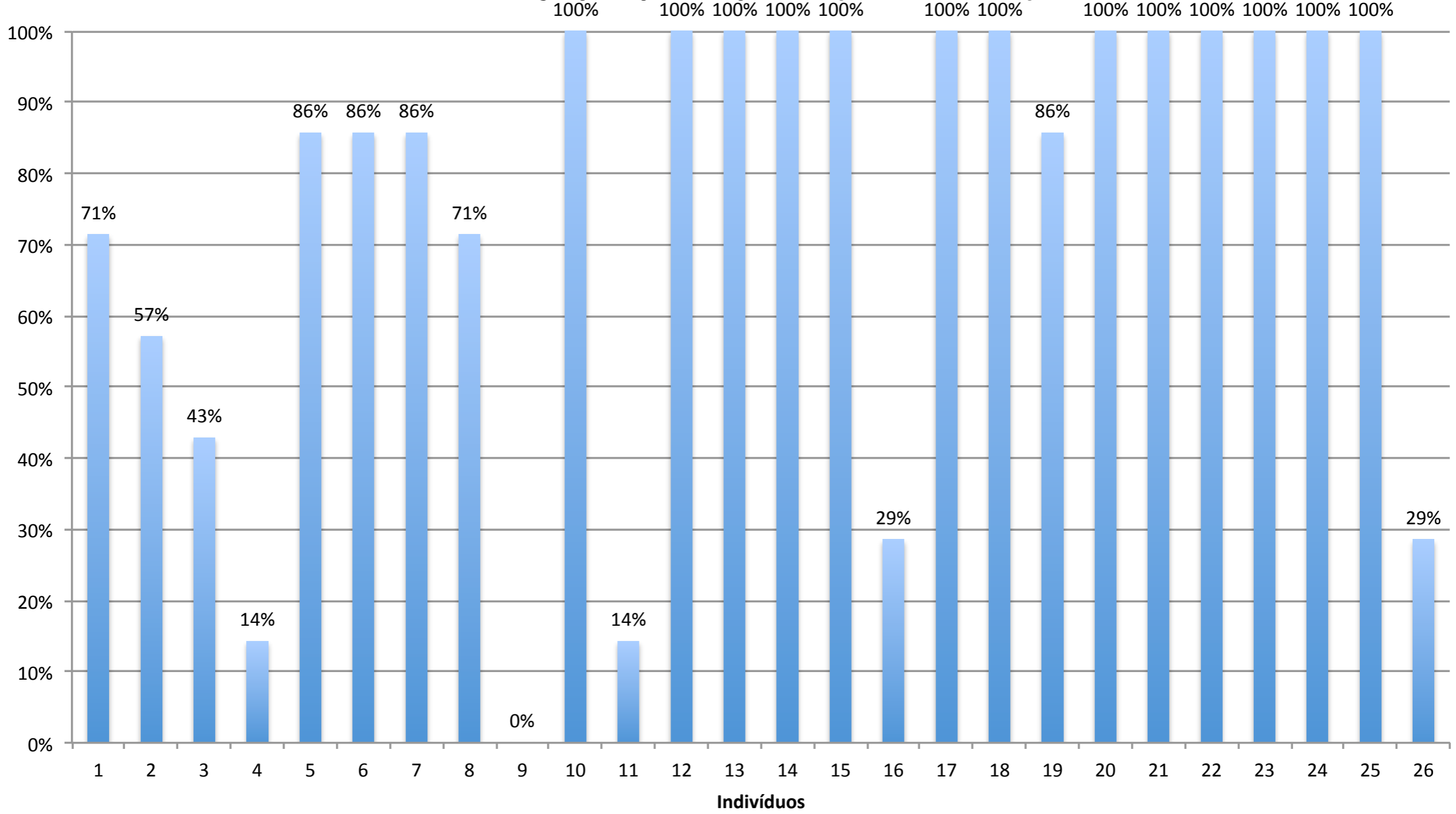
# TEMPO DE DESPERTAR

Balanço - 1ª Edição  
Setembro a novembro de 2014  
26 participantes

### Presença em encontros - média 75% de comparecimento



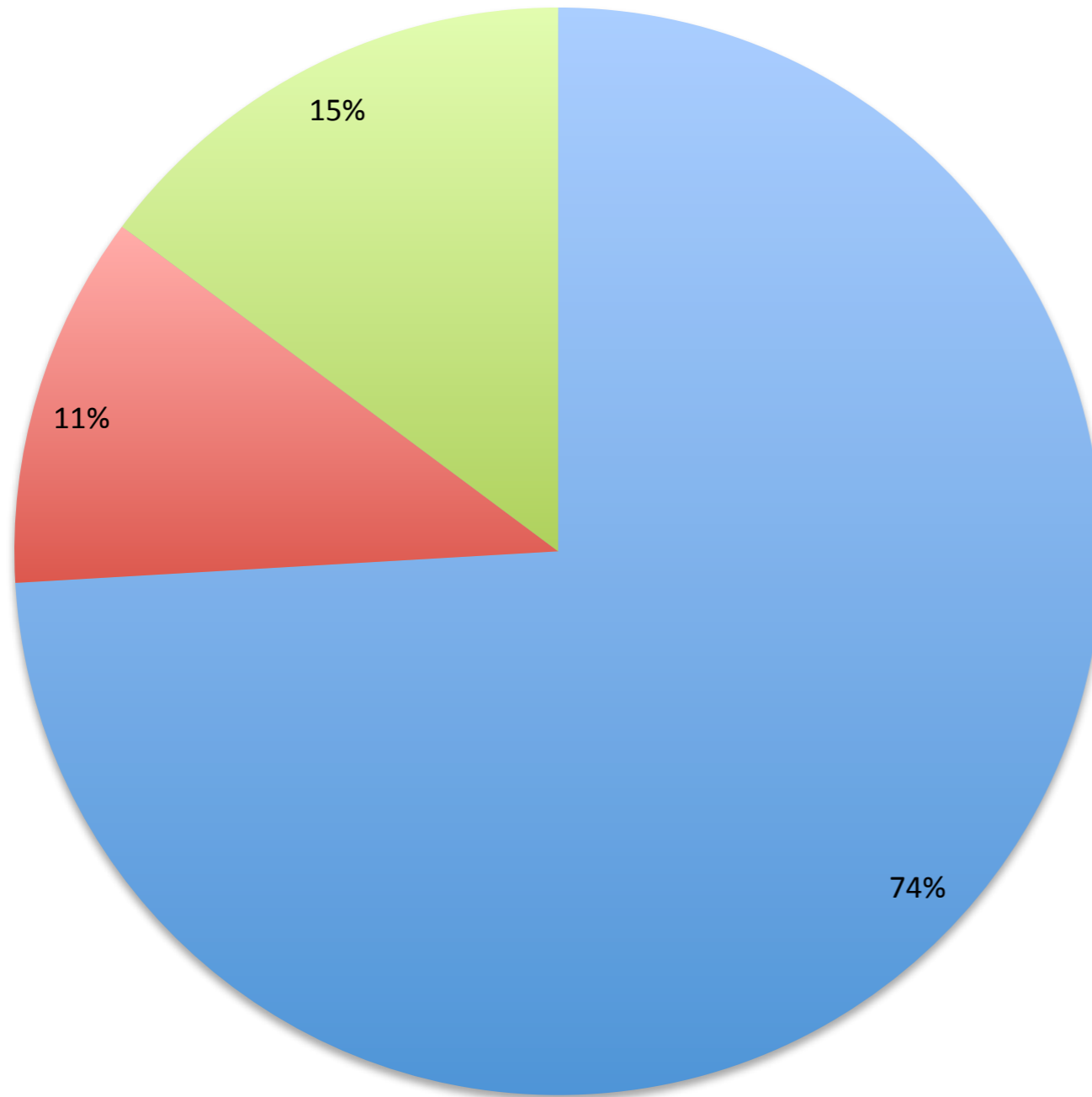
# Presença por participante (7 encontros)



## Situação Processual

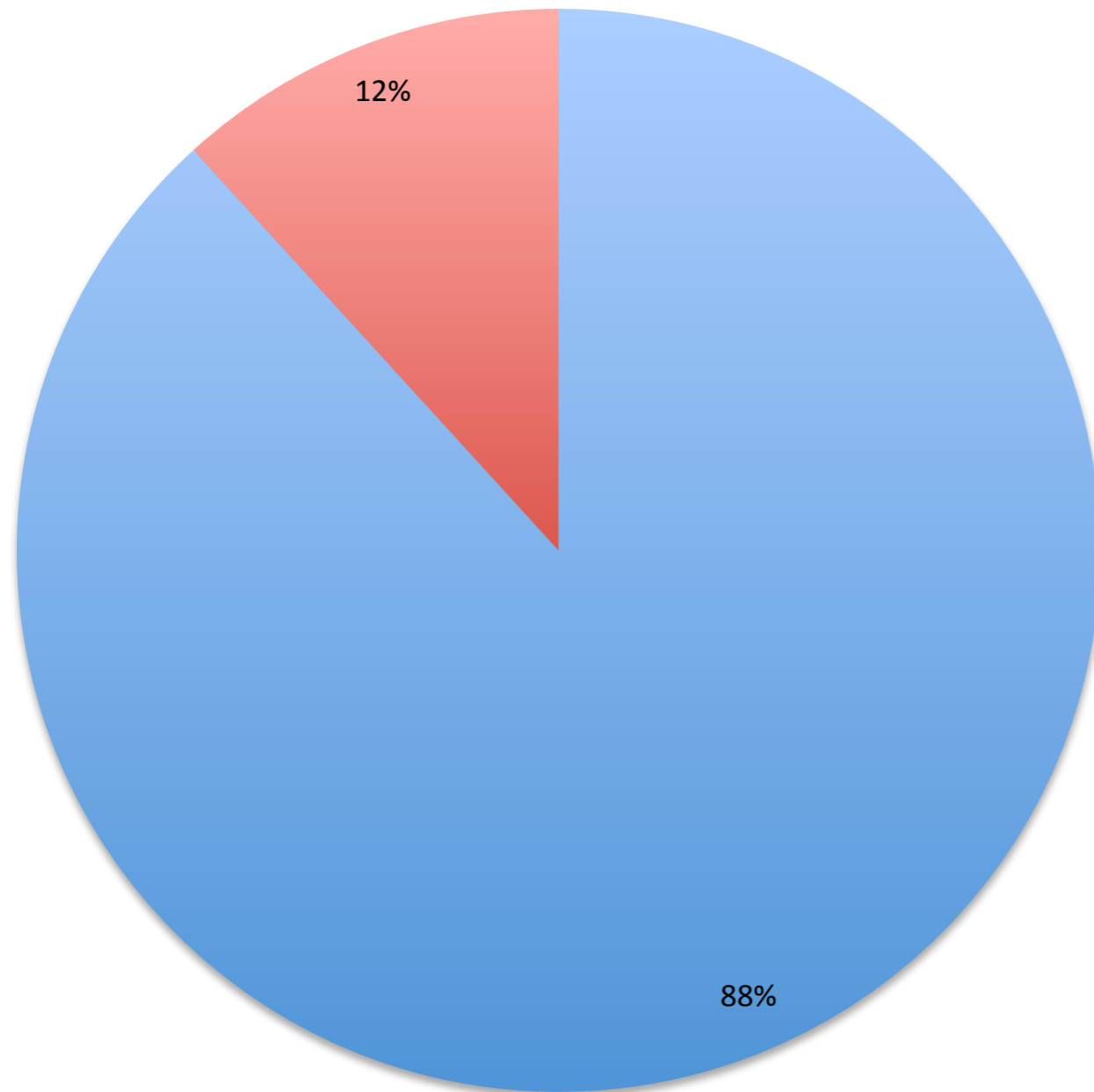
- ▶ 100% têm IP em curso
- ▶ Apenas 1 está denunciado em outros autos, mas também sobre violência doméstica contra a mesma vítima.

## Medidas protetivas



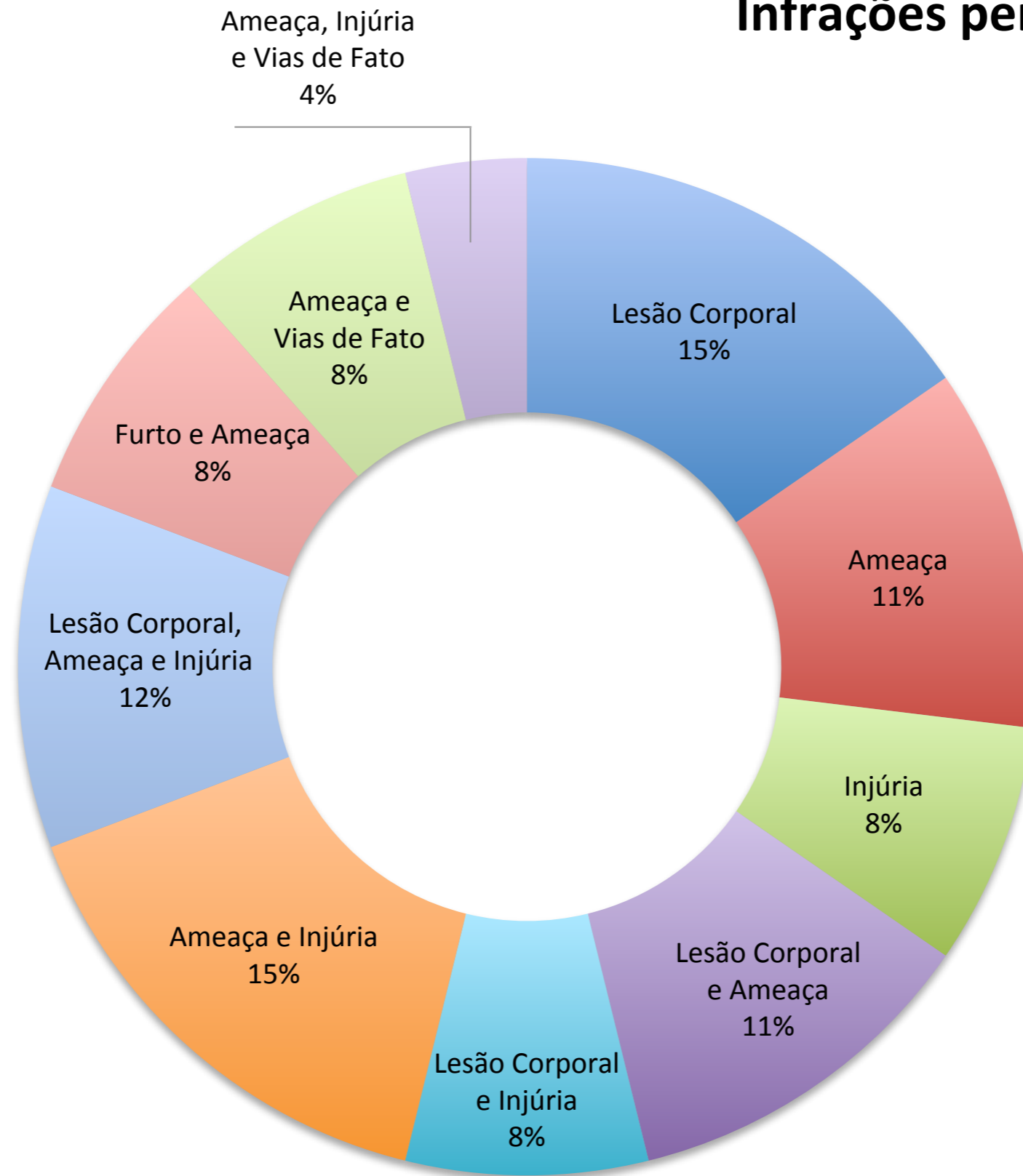
- Deferidas
- Indeferidas
- Não solicitadas

## Medidas protetivas deferidas (65%)



- Proibição de manter contato com a vítima por qualquer meio e proibição de aproximar-se da vítima
- Afastamento do lar, proibição de manter contato com a vítima por qualquer meio e proibição de aproximar-se da vítima

# Infrações penais investigadas

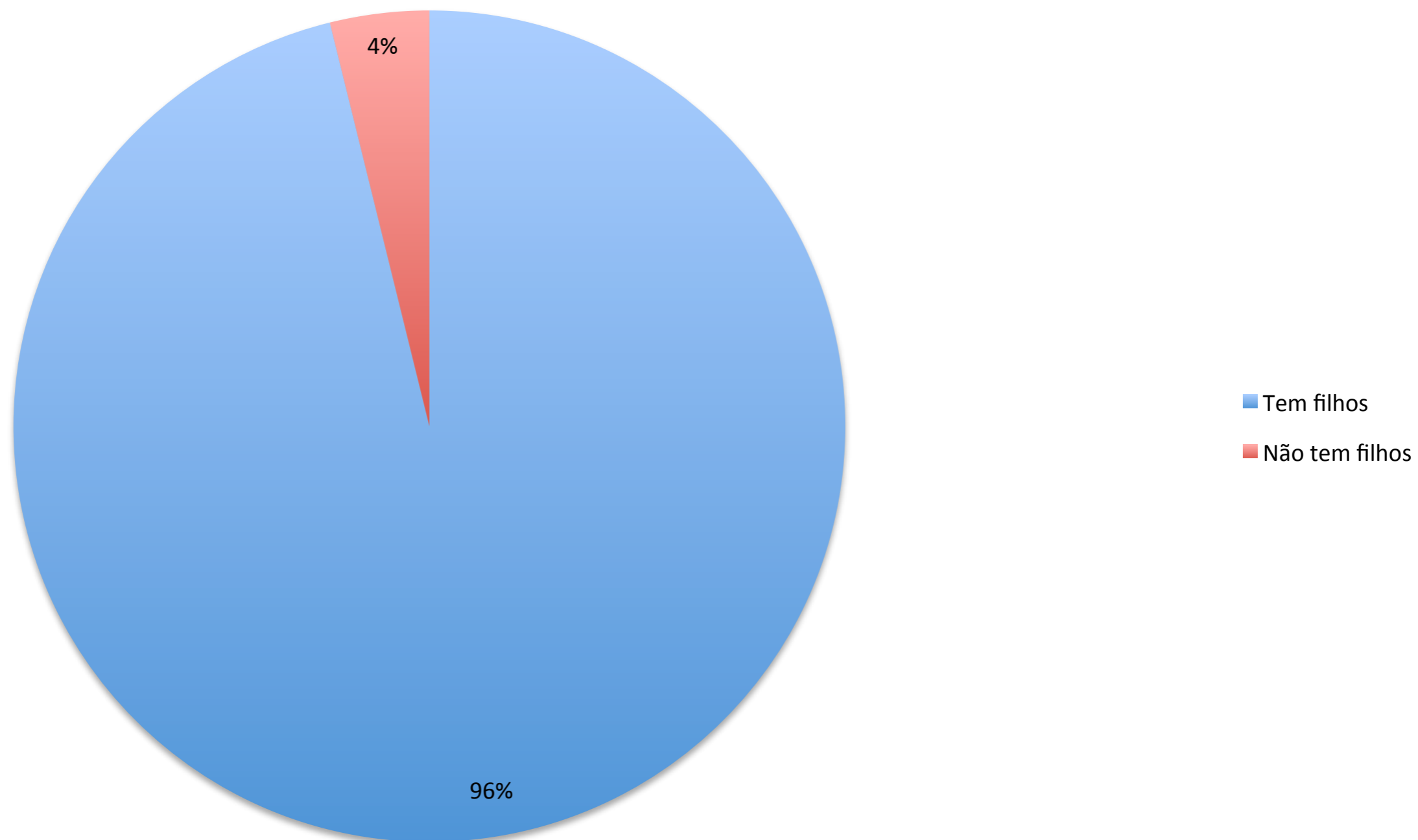


## **Faixa etária**

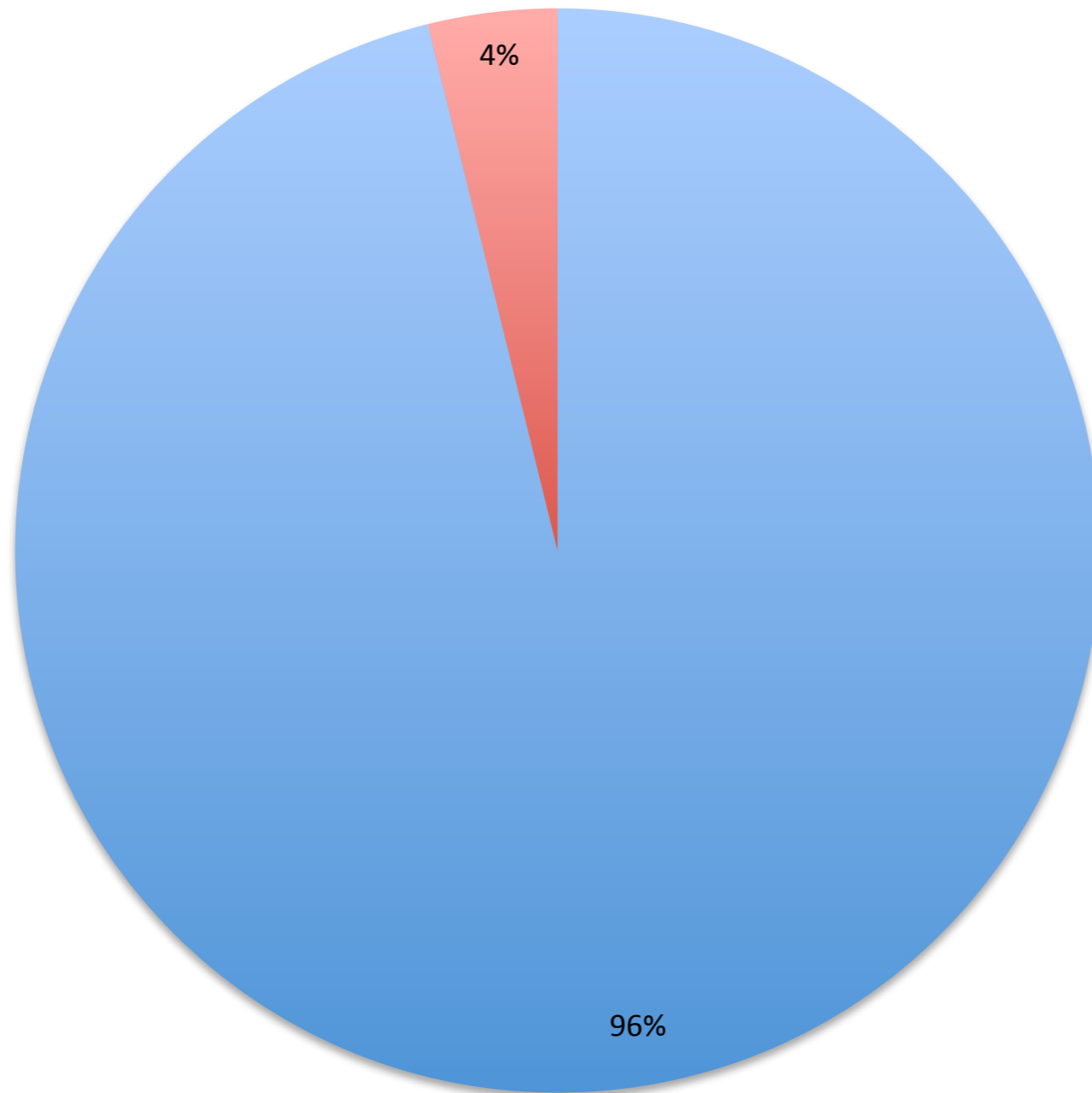
- ▶ 22 a 55 anos
- ▶ Média: 35 anos



## Filhos (de 1 a 4 filhos, sendo que a maioria tem 1 ou 2 filhos)



# Trabalho



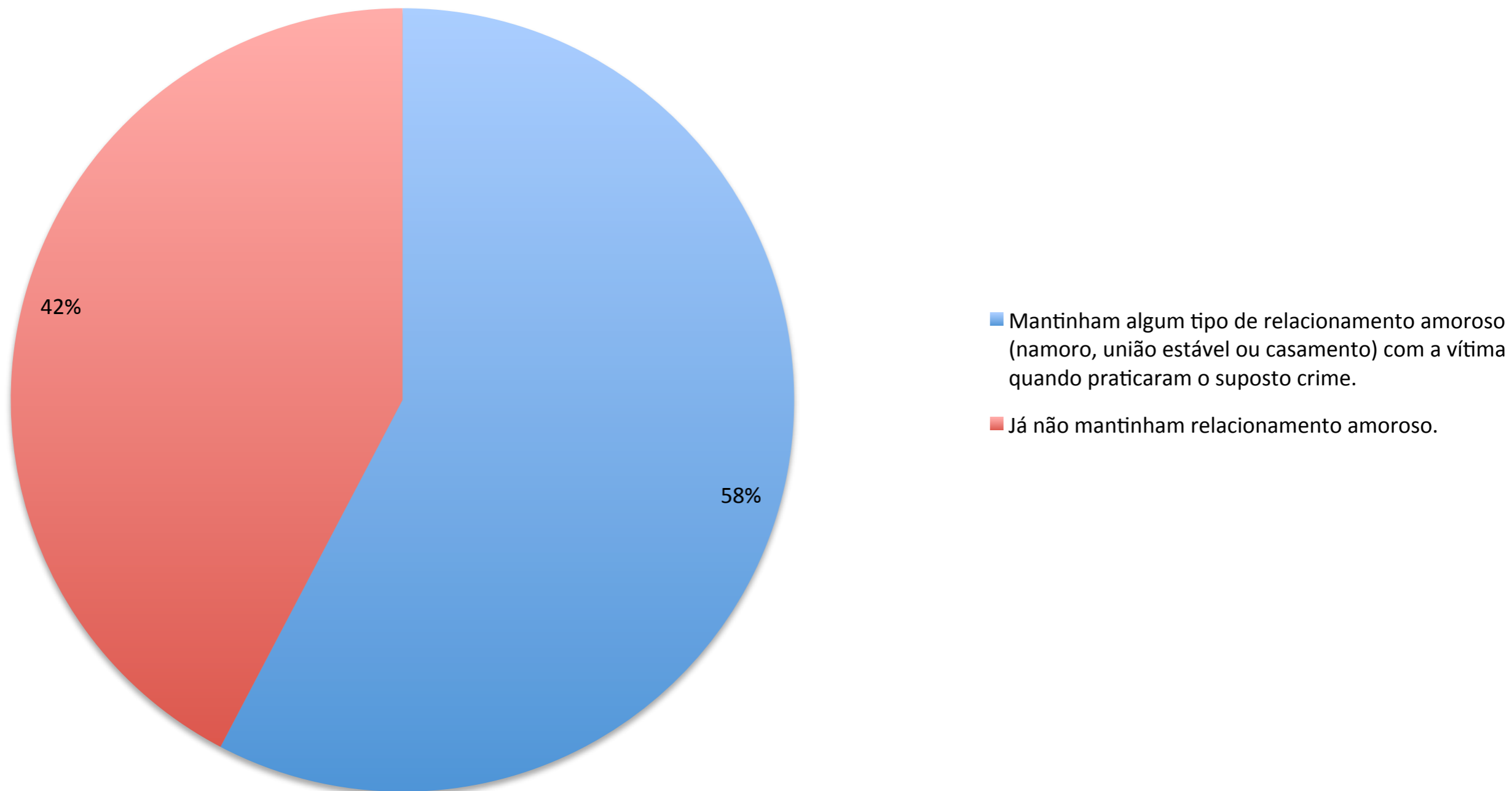
■ Estão trabalhando

■ Não estão trabalhando

## Renda

- ▶ Dentre os que estão trabalhando, foram obtidos dados de apenas sete participantes, com renda variável entre R\$890,00 e R\$7.000,00.
- ▶ Média: R\$2.920,00

## Relacionamento com a vítima na data dos fatos



### Após os fatos

▶ Apenas 1 casal manteve o relacionamento após os fatos.

## Já sofreu alguma forma de violência na infância?

